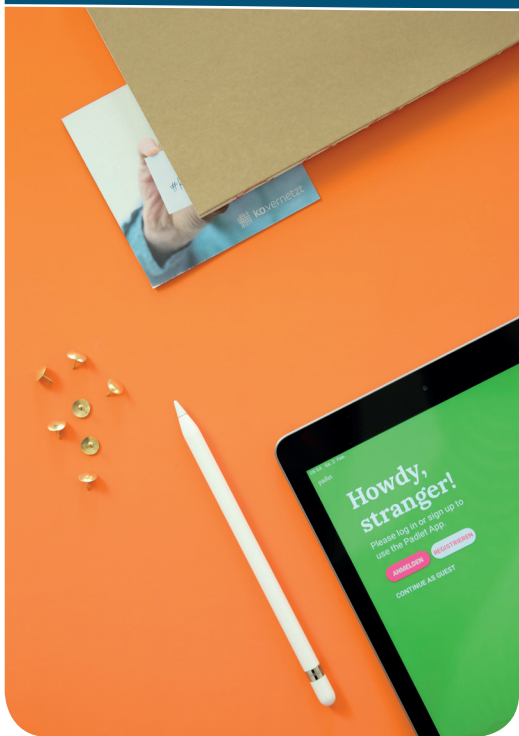


PADLET



PADLET



Padlet ist eine digitale Pinnwand, auf der online und kollaborativ verschiedene Inhalte, z. B. Notizen, Links, Bilder gesammelt werden können. Jeder, der Zugang zur Pinnwand hat, kann vom eigenen Computer oder mobilem Gerät darauf zugreifen und posten.

Anbieter: Wallwisher Inc. (aus den USA)

Nutzung: Wenn man selbst eine Pinnwand erstellen möchte, muss man sich bei padlet.com registrieren. Mit einem kostenlosen Account kann man bis zu vier Padlets anlegen. Das Layout einer jeden Pinnwand lässt sich individuell anpassen, ebenso wie der Zugriff durch andere. Premium-Accounts – z. B. für Bildungszwecke – bieten Zusatzfunktionen und mehr Privatsphäre-Einstellungen.

System: Padlet kann im Web und als App für Smartphone und Tablet genutzt werden.

Einsatz: Das Tool eignet sich besonders fürs gemeinsame Brainstorming oder als Feedback-Methode am Ende eines Workshops. Eine Pinnwand kann immer verfügbar sein und so nach und nach gefüllt werden.

Weitere Infos unter:

www.koernetzt.de/toolbox/padlet/